

# Integrierte Planung von Mountainbikerouten am Beispiel Frankenwald

**bike**management

umwelt- und tourismusberatung  
planungs-und gutachterbüro

# bikemanagement

Forum Zukunft Oberfranken  
(Bayrisches Staatsministerium für  
Landesentwicklung und Umweltfragen)

.....

Gesundheits- und Aktivregion  
Oberfranken

.....

.....

Fahrrad

.....

Radreisen  
Packages

Radwegevernetzung  
Radtouren

Mountainbike  
Routennetze

Radlertag

Oberfränkische  
Fahrradmesse

Fichtelgebirge  
230 km

Frankenwald  
300 km

Fränkische Schweiz  
130 km

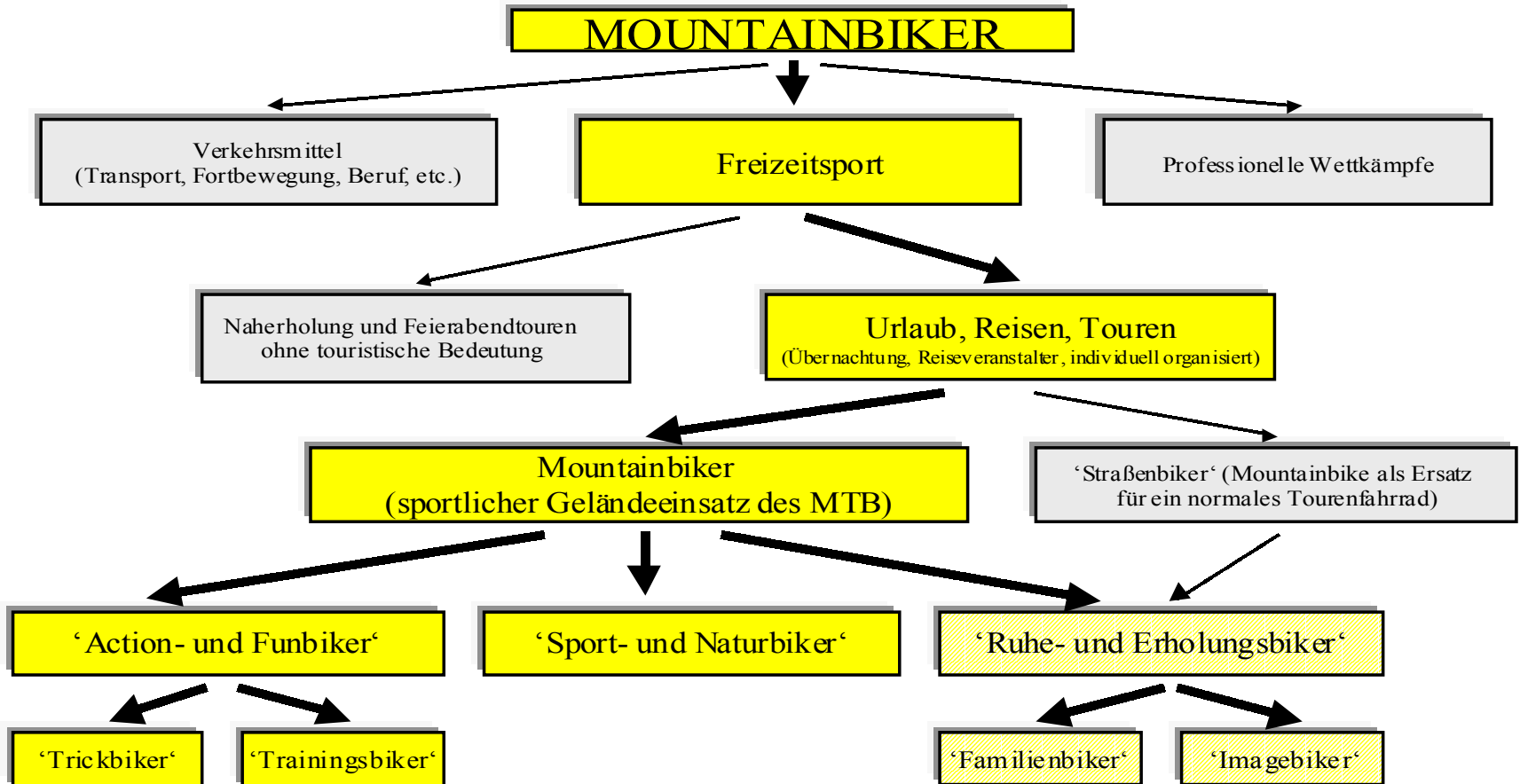
# Rahmenbedingungen

- naturräumliche Voraussetzungen  
(regionale Spezifika)
- touristische Grundlagen
- touristisches Leitbild
- Rechtslage
- Bedürfnisse der Zielgruppe
- Integrativer Aspekt (Leitbild, Wandern, Radwandern, Bürgerbeteiligung)

## Lenkungskonzept

- **Attraktivität** (MTB-spezifisch, Landschaft, Sehenswürdigkeiten, Infrastruktur)
- **Zielgruppenbezug** (bedürfnisgerecht)
- **Beschilderung** (funktional, durchgehend)
- **Informationsmaterial** (Verhaltenshinweise)
- **Vernetzung MTB-Routen** (Streckenumfang, individuelle Routengestaltung)

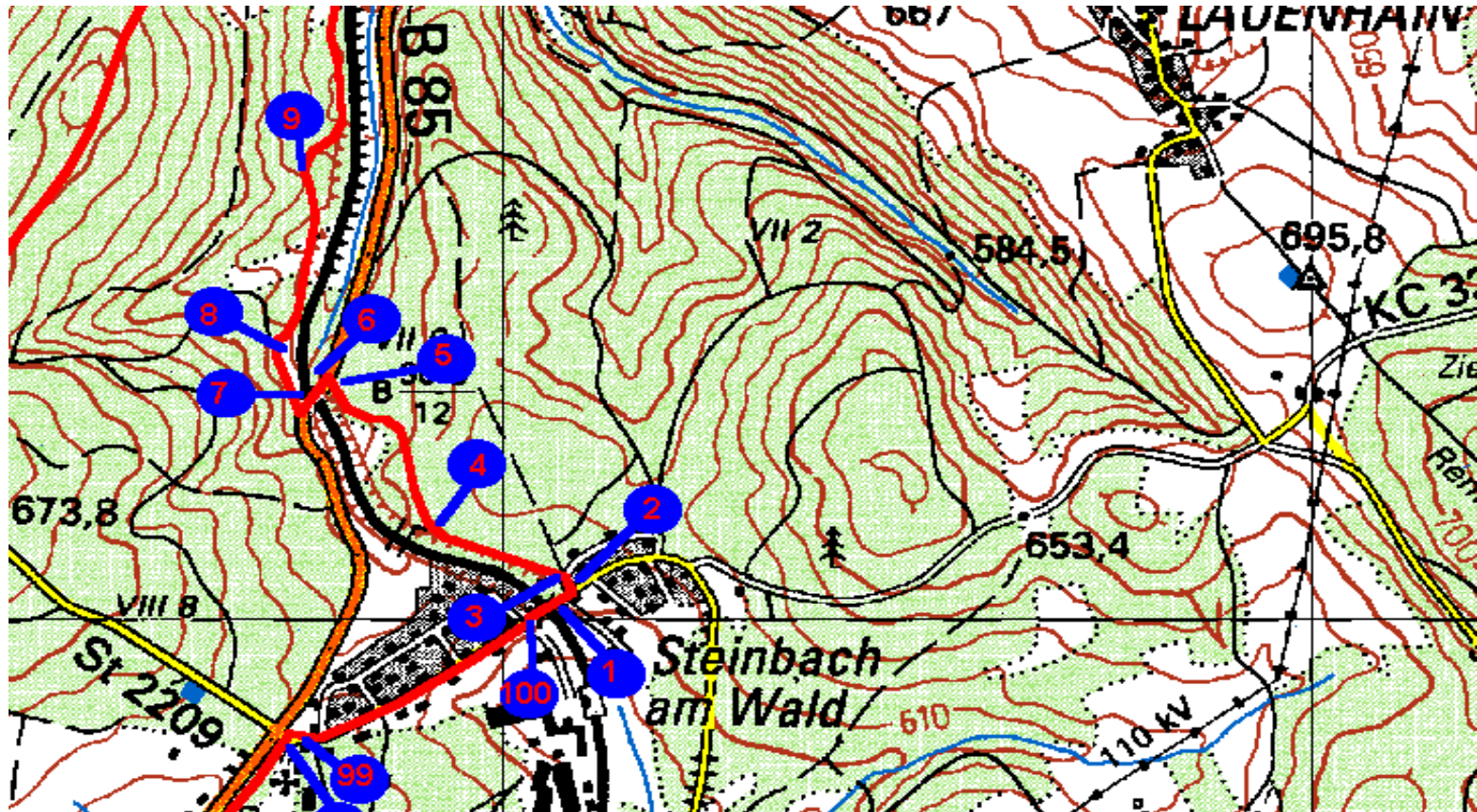
## Zielgruppen



## Beschilderungssystem

- Rahmenbedingungen (Layout, Art, Sonderschilder, Einzelrouten, Schwierigkeitsgrade)
- Beschilderungsplan (Auswahl & Erfassung Standorte, Schilderart, Befestigung, GPS)
- Anbringen der Schilder
- Qualitätskontrolle

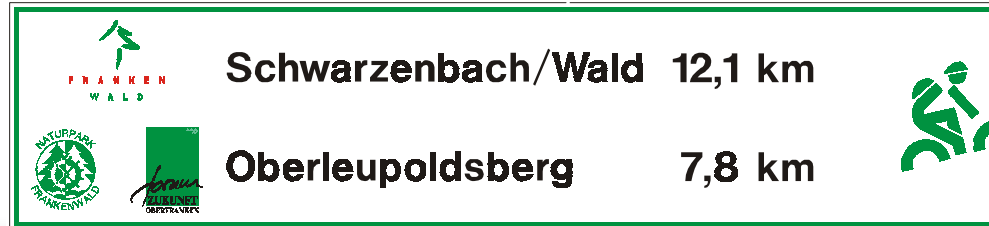
# bikemanagement



# bike management

## Hauptwegweiser

Schildergröße 400x150mm



## Zwischenwegweiser

Schildergröße 200x100mm, Aufkleber Routennummern 20x35mm



## Zwischenwegweiser (Sonderpfeile) (nur in Einzelfällen)



## Sonderschilder

(auch für „Schmalen Wanderweg, Umleitung bei Holzfällarbeiten, Stufe)

Schildergröße 280x280mm



## Realisierung

- Routenauswahl (Vorschläge, Begutachtung)
- Alternativvorschläge (Bedürfnisse, Ziele)
- Konsensgespräche (Naturschutz, Jagd, Forst, Kommunen, Wanderer, Grundstückseigentümer)
- Routenanpassung ( bei begründeten Einwänden)
- Fixierung Streckenverlauf

## Planungsablauf

- Fixierung der Zielgruppe
- Routenvorschläge
- Konsensgespräche
- Routenanpassung und Fixierung
- Lenkungskonzept

## Marketing

- Informationsmaterial (spezifisch, allgemein)
- Messen
- Events (Eröffnung, jährlich)
- Presseartikel (Fachmedien, Tagespresse)
- Pressereisen
- TV-Bericht
- Internet-Portal
- Pauschalen (Hotel, Technik-Seminare)

## Qualitätssicherung

- Wegezustand & Beschilderung
- Konfliktpotentiale (offenes System)
- Monitoring (Kriterien, Formblatt)
- „Wegpatenschaft“ lokaler Biker

## Akzeptanz

- lokaler Aspekt (Event)
- Naherholung (Nürnberg, Würzburg)
- Kurzurlaube
- Erhöhung Gästeankünfte
- lukrative Gästegruppe
- Gästezufriedenheit